

「2024年度 医療評価調査」評価一覧（訪問介護利用者）

たじま医療生活協同組合

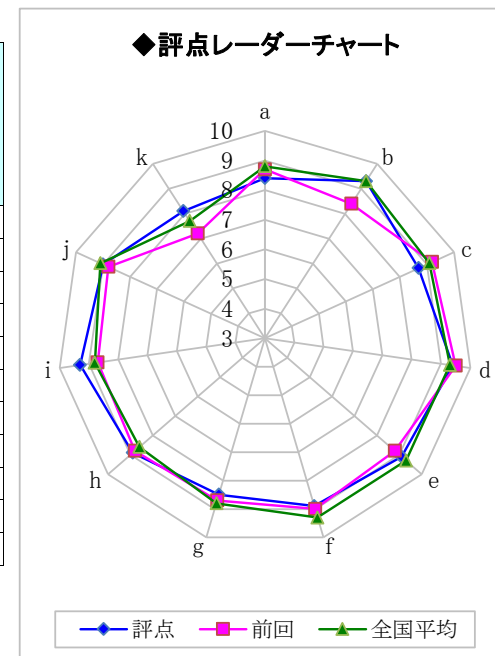
◆評価

(無回答を除く)

(単位:%)

	合計 (件数)	そう思う	どちらか といえば そう思う	どちらと もいえな い	どちらか といえば そう思わ ない	そう思わ ない	評点	前回	全国平 均	前回との 差	全国平 均との差
		10	5	0	△ 5	△ 10					
a サービス提供内容を十分に説明された	41	75.6	19.5	2.4	2.4	0.0	8.4	8.7	8.8	△ 0.3	△ 0.4
b ヘルパーの訪問時間は、守られている	41	90.2	7.3	0.0	2.4	0.0	9.3	8.4	9.3	0.9	0.0
c ヘルパーの態度や言葉遣いには、気配りが感じられる	41	80.5	12.2	7.3	0.0	0.0	8.7	9.2	9.1	△ 0.5	△ 0.4
d ヘルパーのサービスは、計画どおりに行われている	41	87.8	12.2	0.0	0.0	0.0	9.4	9.5	9.3	△ 0.1	0.1
e ヘルパーは、家具や家電など家のものを大切に扱っている	41	82.9	17.1	0.0	0.0	0.0	9.1	8.8	9.3	0.3	△ 0.2
f ヘルパーは、利用者や家族のプライバシーを守っている	41	85.4	7.3	7.3	0.0	0.0	8.9	9.0	9.3	△ 0.1	△ 0.4
g ヘルパーの交代時に連絡や引継ぎがきちんとできている	41	80.5	12.2	4.9	2.4	0.0	8.5	8.7	8.8	△ 0.2	△ 0.3
h ヘルパーが交代しても、サービスの質や内容は変わらない	41	80.5	17.1	2.4	0.0	0.0	8.9	8.8	8.6	0.1	0.3
i 苦情や相談について、すみやかに対応できている	41	87.8	9.8	2.4	0.0	0.0	9.3	8.7	8.8	0.6	0.5
j 全体として利用しやすかった	41	80.5	19.5	0.0	0.0	0.0	9.0	8.8	9.1	0.2	△ 0.1
k この事業所を知合いに紹介したいと思う	39	74.4	12.8	12.8	0.0	0.0	8.1	7.2	7.7	0.9	0.4

◆評点レーダーチャート



◆基本構成 (無回答を除きます)

性別

	件数	%
男	12	30.0
女	28	70.0
未回答	0	0.0
合計	40	100.0

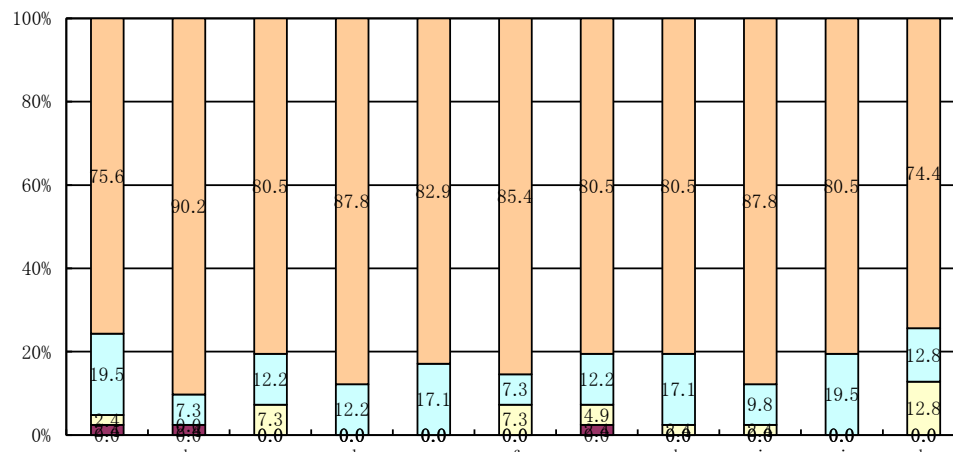
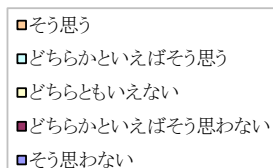
年齢

	件数	%
70歳未満	8	21.6
70～79歳	12	32.4
80～89歳	13	35.1
90歳以上	4	10.8
合計	37	100.0

医療生協の組合員か

	件数	%
組合員である	20	51.3
組合員ではない	9	23.1
わからない	10	25.6
合計	39	100.0

◆評価構成比グラフ



※ 評価の算出方法 「そう思う: +10点」、「どちらかといえばそう思う: +5点」、「どちらともいえない: 0点」、「どちらかといえばそう思わない: -5点」、「そう思わない: -10点」として、無回答を除いた回答者数を掛けて評点を算出しました。